

Pep Upご利用者様向け



Pep Upのパスキー認証

2026-05

セキュリティ強度を高めるために

Pep Upをご利用いただく皆さまの大切な情報を守る力を高めるために、新たな認証方式を追加します

2026年5月中旬より、Pep Upのログインにパスキー認証が使えるようになります

Pep Upではセキュリティ強化のため二段階認証の導入を推進してきましたが、従来の認証方式（メールワンタイムパスワード・認証アプリ）では、操作ステップの増加や設定・機種変更に伴う設定変更など、利用者様にご不便とご負担をおかけしていたと認識しています。

こうした状況を受け、セキュリティを維持・強化しながらも、ログインの手間と管理工数を大幅に削減できる仕組みとして、パスキー認証機能のご提供を開始します。

パスキーとは

パスワードの代わりに使える「デジタルの鍵」です。

スマートフォンの顔認証・指紋認証や、PCの指紋・PIN・パスコードを使ってログインできるようになります。

ID・パスワードを入力する手間がなくなり、かつフィッシング詐欺にも強くなります。

パスキー認証とは

Pep Upログインの際にデバイス（スマホ・PC）の生体認証（顔・指紋）やPINコードを使ってログインできるようになります



Windows Hello
Google パスキー (※)
Microsoft パスキー (※)
iCloud キーチェーン



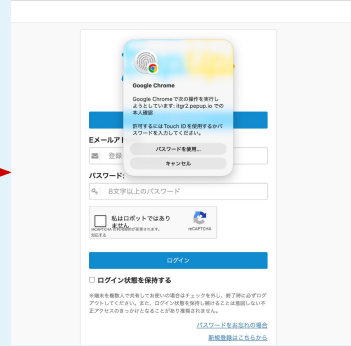
※Google/パスワードマネージャー
※Microsoft パスワードマネージャー

パスキー認証でログイン①（生体認証/ PIN・パスコード）

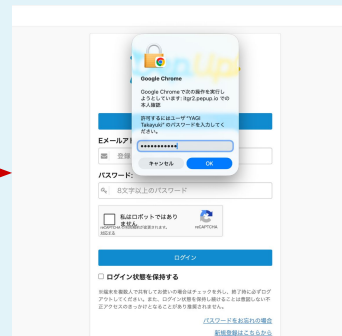
「パスキー認証でログイン」を選択すると、端末の生体認証が起動します。生体認証が利用できない場合は、端末のロック解除用PIN・パスコードでも認証可能です



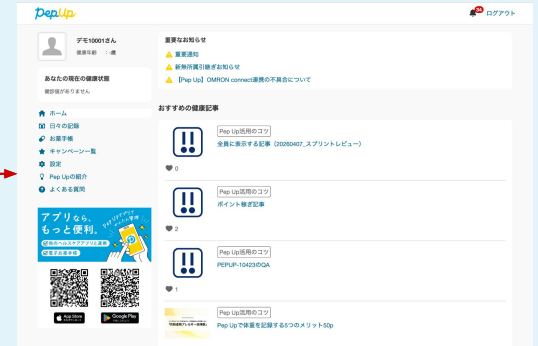
ログイン画面



生体認証による認証



PIN・パスコードによる認証



ログイン完了

パスキー認証でログイン② (クロスデバイス)

パスキー登録済みのスマートフォンでQRコードを読み取り、認証を行うことでログインが完了します。



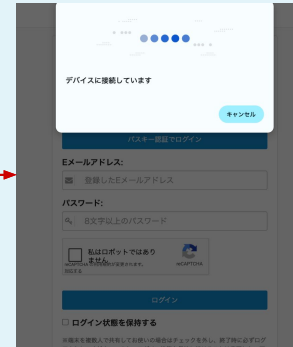
ログイン画面



クロスデバイス認証
(QRコード)



スマホ
QR読み取り



認証中



ログイン完了

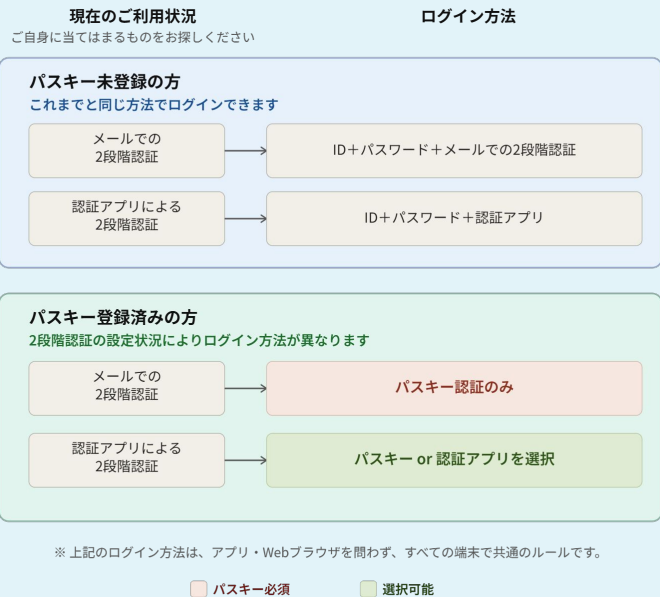
これまでと変わること（パスキー認証を設定した場合）

任意設定の機能としてご提供します。

そのため、ご自身でパスキーを登録しない限り、これまでのログイン方法が維持されますのでご安心ください。

✓ **パスキーを設定すると、ログイン時にメールアドレスとパスワードを入力する必要がなくなり、パスキー認証のみでログインできるようになります。**

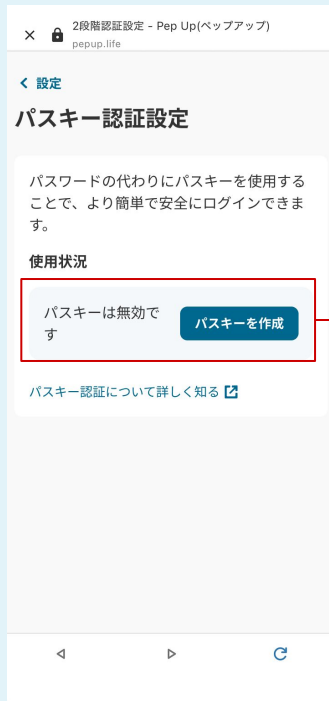
✓ **パスキー設定後のログインは、パスキー or 認証アプリを選択**



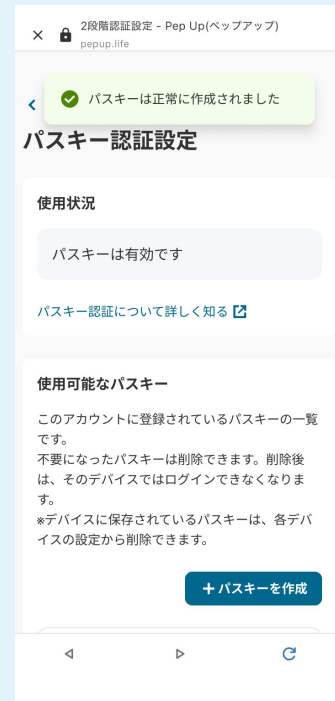
パスキー認証の設定方法① (Pep Upアプリ)



設定ページ

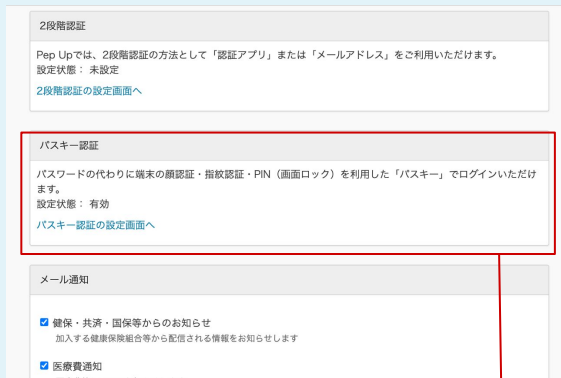


パスキー設定画面



パスキー設定画面

パスキー認証の設定方法② (PC)



設定ページ



パスキー設定画面



よくいただくご質問

どうやって設定するの？難しい？

設定は Pep Up の「設定画面 → パスキー認証設定」から行えます。「パスキーを作成」ボタンを押すと、端末の顔認証や指紋認証が起動し、数ステップで完了します。難しい操作は不要です。

機種変更したらパスキーはどうなりますか？

同じOS間の機種変更（iPhone→iPhone、Android→Android）の場合、iCloudキーチェーンやGoogleパスワードマネージャーに保存されたパスキーは、同じアカウントで新端末にサインインすれば引き継がれます。

異なるOS間（iPhone↔Android）の場合、パスキーは引き継がれません。旧端末が手元があればQRコードによるクロスデバイス認証でログインし、新端末でパスキーを再登録してください。

機種変更後はPep Upの設定画面でパスキーの登録状況をご確認ください。不要なパスキーは同画面から削除できます。

端末を紛失した場合、不正アクセスされませんか？

パスキーの使用には端末の生体認証（顔・指紋）またはPINが必要です。端末を紛失しても、本人の顔・指紋・PINなしには使用できません。

よくいただくご質問

パスキーを使わずこれまで通りログインできますか？

パスキーを登録していない方は、これまで通りID+パスワード+メールでの2段階認証、またはID+パスワード+認証アプリでログインできます。ただし、パスキーを登録済みの方の一部は、ログインにパスキーが必須となります。

パスキー認証に失敗したときはどうすればいいですか？

まずはログイン画面の案内に従い、再度お試しください。それでも失敗する場合は「別の端末でパスキーを使う（QR）」からパスキーを登録した別の端末でQRコードを読み取って認証できます。端末の顔認証・指紋・PINが未設定の場合はまず端末の設定からロック設定をご確認ください。

困ったときは

Pep UpのFAQに多くの情報を掲載しています。
ご覧いただいても解決できない場合にはPep Upのサポートまでお問い合わせください。

FAQ : <https://support.pepup.life/>

お問い合わせフォーム : <https://pepup.life/inquiry>



JMDC